

# **Bab 12**

# **Pengeluaran &**

# **Konsumsi**



## BAB 12 PENGELUARAN DAN KONSUMSI

### 12.1. Pengeluaran dan Konsumsi

Secara umum tingkat ketersediaan pangan nasional ditinjau dari kecukupan gizi seperti yang disyaratkan Widyakarya Pangan dan Gizi ke VIII (2004) telah mencukupi kebutuhan rata-rata penduduk. Angka kecukupan energi (kalori) rata-rata yang harus dicapai pada tingkat konsumsi sebesar 2.000 kkal/orang/hari. Sementara angka kecukupan protein rata-rata sebesar 52 gram /orang/hari pada tingkat konsumsi dengan tingkat ketersediaan sebesar 57 gram/orang/hari.

Pengeluaran rata-rata perkapita sebulan menurut golongan pengeluaran dan kelompok barang Provinsi Jambi tahun 2007 yang diolah dari hasil Susenas KOR 2007 menunjukkan sebesar Rp. 311.495 terdiri dari kelompok makanan Rp. 191.183 dan kelompok bukan makanan Rp. 120.312.

Tabel 12.2 dan Tabel 12.3 masing-masing menggambarkan pengeluaran menurut kelompok makanan dan bukan makanan berdasarkan status desa/kota. Dari tabel tersebut pengeluaran rata-rata kota lebih tinggi daripada perdesaan.

## CHAPTER 12 EXPENDITURE AND COMSUMPTION

### 12.1. Expenditure and Consumption

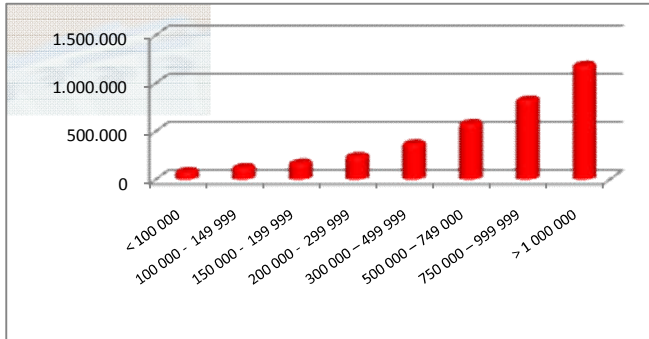
*Generally, the rate of national food supply recorded from nutrition sufficient in Food and Nutrition Symposium VIII<sup>th</sup> (2004) had sufficient for people's average needs. The average of energy (calory) needs is on level 2000 kkal /person/day. While, the average of protein needs is 52 grams/person/day with 57 grams/person/day for availability.*

*Monthly per capita of average expenditure by groups of expenditure and goods in Jambi Province 2007 from Susenas KOR 2007 show 311.495 Rupiahs, about 191.183 Rupiahs is groups of food commodity and 120.312 Rupiahs is groups of non food commodity.*

*Expenditure by food commodity and non food commodity by village/ city status shows on Table 12.2 and Table 12.3. The expenditure in city is higher than The expenditure in village. While Table 12.4 and others shows the group of expenditure, with the highest expenditure per capita monthly is on 200.000-299.999 groups and 300.000-499.000 groups was 35,27 percent and 32,96 percent.*

Sedangkan Tabel 12.4 dan seterusnya memuat golongan pengeluaran. Rata-rata golongan pengeluaran per kapita sebulan paling banyak pada golongan 200.000-299.999 dan 300.000-499.000 masing-masing sebesar 35,27 persen dan 32,96 persen.

**Gambar 12.1** Pengeluaran Rata-rata Perkapita Sebulan menurut Golongan Pengeluaran dan Kelompok Barang (Rp) Provinsi Jambi Tahun 2007  
*Average per Capita Monthly Expenditure by Monthly per Capita Expenditure Class and Commodity Group (Rp) in Jambi Province, 2007*



**12. 1. PENGELUARAN DAN KONSUMSI**  
*EXPENDITURE AND COMSUMPTION*

**Tabel** 12.1.1 **Pengeluaran Rata-rata Perkapita Sebulan**  
*Table* 12.1.1 **menurut Golongan Pengeluaran dan Kelompok**  
**Barang (Rp) Provinsi Jambi Tahun 2007**  
*Average per Capita Monthly Expenditure by Monthly*  
*per Capita Expenditure Class and Commodity Group*  
*(Rp) in Jambi Province, 2007*

(Diolah dari Susenas KOR 2007)

Golongan Pengeluaran <i>Expenditure Class</i> (Rp)	Rata-rata Pengeluaran per Kapita		
	Makanan <i>Food</i> (Rp)	Bukan Makanan <i>Non Food</i> (Rp)	Jumlah <i>Total</i> (Rp)
(1)	(2)	(3)	(4)
< 100 000	68 415	21 743	90 159
100 000 - 149 999	95 152	36 412	131 564
150 000 - 199 999	124 215	52 569	176 785
200 000 - 299 999	162 776	84 483	247 259
300 000 – 499 999	230 145	148 280	378 425
500 000 – 749 000	315 900	273 734	589 633
750 000 – 999 999	406 254	430 168	836 422
≥ 1 000 000	469 204	727 748	1 196 951
Rata-rata/ <i>Average</i>	191 183	120 312	311 495

**Tabel** 12.1.2 **Pengeluaran Rata-rata Perkapita Sebulan menurut Kelompok Makanan dan Status Kota/Desa (Rp)Provinsi Jambi Tahun 2007**  
*Average Monthly per Capita Expenditure by Food Class and Villages (Rp), Jambi Province 2007*

(Diolah dari Susenas KOR 2007)

Kelompok Barang Makanan <i>Food Class</i>	Desa <i>Rural Villages</i>	Kota <i>Urban Villages</i>	Desa + Kota <i>Rural + Urban Villages</i>
(1)	(2)	(3)	(4)
1. Padi padian	44 515	33 552	41 374
2. Umbi umbian	2 586	1 969	2 409
3. Ikan	20 527	23 209	21 295
4. Daging	5 584	9 843	6 804
5. Telur dan susu	10 609	16 316	12 244
6. Sayur sayuran	20 252	17 487	19 459
7. Kacang kacang	5 431	5 454	5 438
8. Buah buahan	4 644	7 853	5 563
9. Minyak dan lemak	10 482	8 663	9 961
10. Bahan minuman	10 376	8 096	9 723
11. Bumbu bumbu	3 538	2 772	3 319
12. Konsumsi lainnya	6 307	7 145	6 547
13. Makanan dan minuman jadi	11 822	31 095	17 343
14. Minuman yang mengandung alkohol	128	262	167
15. Tembakau dan sirih	28 575	31 932	29 537
<b>Total Makanan</b>	<b>185 376</b>	<b>205 648</b>	<b>191 183</b>

**Tabel 12.1.3** **Pengeluaran Rata-rata Perkapita Sebulan menurut Kelompok Bukan Makanan dan Status Kota/Desa (Rp) Provinsi Jambi Tahun 2007**  
*Average Monthly per Capita Expenditure by Non Food Class and Villages (Rp), Jambi Province 2007*

(Diolah dari Susenas KOR 2007)

Kelompok Bukan Barang Makanan <i>Non Food Class</i>	Desa <i>Rural Villages</i>	Kota <i>Urban Villages</i>	Desa + Kota <i>Rural + Urban Villages</i>
(1)	(2)	(3)	(4)
Perumahan	40 193	88 359	53 991
Aneka barang & jasa	21 974	37 429	26 401
Biaya Pendidikan	5 436	12 311	7 405
Biaya Kesehatan	4 673	6 374	5 160
Pakaian, alas kaki, dan tutup kepala	12 896	15 775	13 721
Barang yang tahan lama	8 341	8 173	8 293
Pajak, pembayaran premi asuransi	2 197	3 482	2 565
Keperluan pesta dan upacara	2 326	3 897	2 776
<b>Total Bukan Makanan</b>	<b>98 036</b>	<b>175 800</b>	<b>120 312</b>

**Tabel 12.1.4** **Persentase Penduduk menurut Kabupaten/Kota dan Golongan Pengeluaran per Kapita Sebulan di Provinsi Jambi Tahun 2007**  
*Percentage of Population by Regency/Municipality and Monthly per Capita Expenditure Class in Jambi Province, 2007*

(Diolah dari Susenas KOR 2007)

Kab / Kota Regency/Municipality	Golongan Pengeluaran per Kapita Sebulan Monthly per Capita Expenditure Class				
	< 100000	100000-149999	150000-199999	200000-299999	300000-499000
(1)	(2)	(3)	(4)	(5)	(6)
1. Kerinci	0,64	8,77	16,97	40,77	25,00
2. Merangin	-	6,05	18,78	36,48	29,97
3. Sarolangun	0,16	1,36	7,71	36,48	49,60
4. Batang Hari	0,42	6,34	18,08	37,87	32,82
5. Muaro Jambi	0,12	4,81	19,39	37,81	29,89
6. Tanjab Barat	0,76	9,58	23,52	42,92	20,43
7. Tanjab Timur	2,09	15,77	18,77	29,85	26,83
8. Tebo	-	6,03	15,97	35,44	35,90
9. Bungo	0,24	3,95	11,66	38,21	39,45
10. Kota Jambi	0,43	3,27	7,92	25,04	38,45
Rata-Rata per Kapita Per Capita Average	0,47	6,36	15,37	35,27	32,96

**Lanjutan Tabel / Continued Table 12.1.4**

Kabupaten/Kota <i>Regency/Municipality</i>	Golongan Pengeluaran per Kapita Sebulan <i>Monthly per Capita Expenditure Class</i>			Jumlah
	500000- 749000	750000- 999999	1000000 dan lebih <i>and over</i>	
(1)	(2)	(3)	(4)	(5)
1. Kerinci	6,50	0,95	0,39	100,00
2. Merangin	7,32	1,16	0,24	100,00
3. Sarolangun	4,57	0,13	-	100,00
4. Batang Hari	4,34	0,05	0,08	100,00
5. Muaro Jambi	6,53	1,20	0,25	100,00
6. Tanjab Barat	2,43	0,37	-	100,00
7. Tanjab Timur	5,07	1,33	0,28	100,00
8. Tebo	5,65	1,00	-	100,00
9. Bungo	6,20	0,30	-	100,00
10. Kota Jambi	17,31	4,83	2,74	100,00
Rata-Rata per Kapita <i>Per Capita Average</i>	7,54	1,45	0,59	100,00

**Tabel 12.1.5 Penduduk menurut Kabupaten/Kota dan Golongan Pengeluaran per Kapita Sebulan di Provinsi Jambi Tahun 2007**  
*Population by Regency/Municipality and Monthly per Capita Expenditure Class in Jambi Province, 2007*

(Diolah dari Susenas KOR 2007)

Kabupaten/Kota <i>Regency/Municipality</i>	Golongan Pengeluaran per Kapita Sebulan <i>Monthly per Capita Expenditure Class</i>				
	< 100000	100000- 149999	150000- 199999	200000- 299999	300000- 499000
(1)	(2)	(3)	(4)	(5)	(6)
1. Kerinci	1 974	26 920	52 063	125 081	76 693
2. Merangin	-	16 986	52 728	102 423	84 126
3. Sarolangun	332	2 822	16 019	75 838	103 101
4. Batang Hari	891	13 527	38 565	80 766	69 993
5. Muaro Jambi	375	14 718	59 318	115 669	91 451
6. Tanjab Barat	1 584	20 028	49 194	89 754	42 728
7. Tanjab Timur	5 129	38 720	46 085	73 266	65 853
8. Tebo	-	14 949	39 614	87 901	89 039
9. Bungo	606	10 093	29 787	97 622	100 790
10. Kota Jambi	1 970	14 980	36 309	114 748	176 208
<b>Jumlah/Total</b>	<b>12 861</b>	<b>173 743</b>	<b>419 682</b>	<b>963 068</b>	<b>899 982</b>

**Lanjutan Tabel / Continued Table 12.1.5**

Kabupaten/Kota <i>Regency/Municipality</i>	Golongan Pengeluaran per Kapita Sebulan <i>Monthly per Capita Expenditure Class</i>			Jumlah
	500000- 749000	750000- 999999	1000000 dan lebih <i>and over</i>	
(1)	(2)	(3)	(4)	(5)
1. Kerinci	19 933	2 926	1197	306 787
2. Merangin	20 547	3 243	684	280 737
3. Sarolangun	9 506	266	-	207 884
4. Batang Hari	9 261	99	162	213 264
5. Muaro Jambi	19 976	3 656	750	305 913
6. Tanjab Barat	5 084	768	-	209 140
7. Tanjab Timur	12 452	3 266	689	245 460
8. Tebo	14 024	2 475	-	248 002
9. Bungo	15 848	760	-	255 506
10. Kota Jambi	79 319	22 125	12 567	458 226
<b>Jumlah/Total</b>	<b>205 950</b>	<b>39 584</b>	<b>16 049</b>	<b>2 730 919</b>